

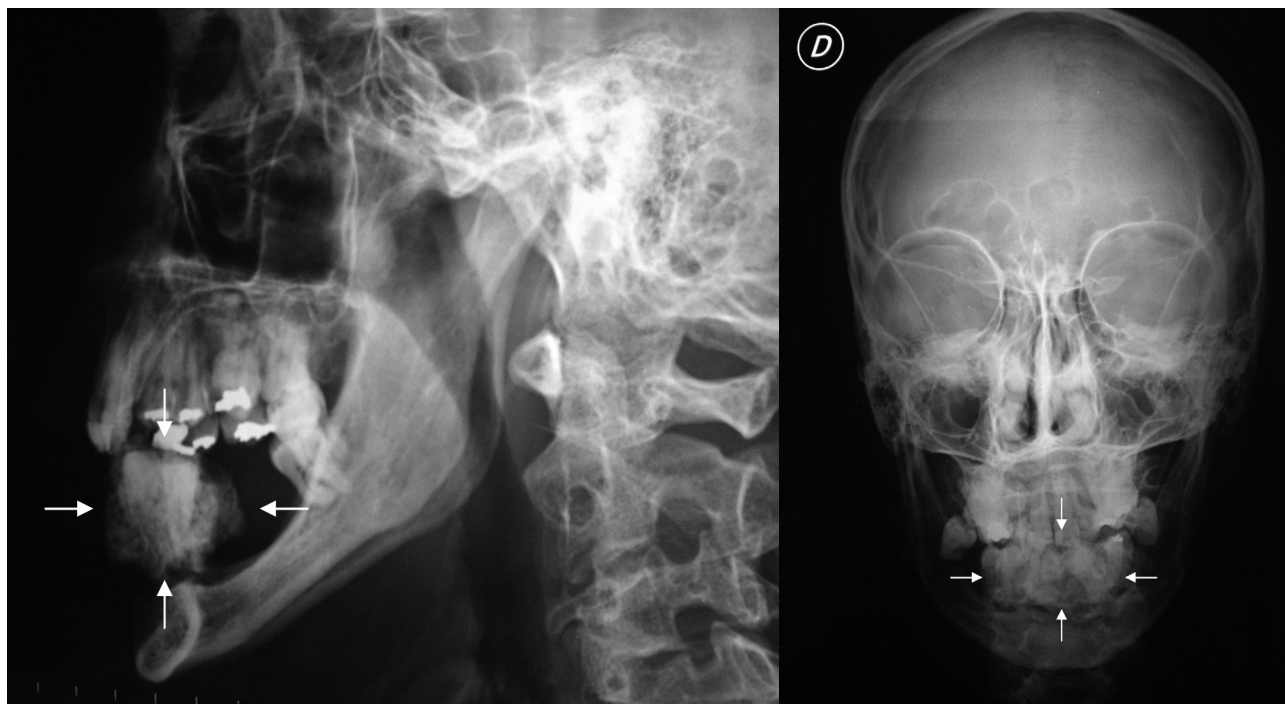
## Cefalea secundaria a un odontoma

JAVIER JORGE MARTÍNEZ FERNÁNDEZ

Medicina Familiar y Comunitaria. Servicio de Urgencias. Obra Hospitalaria Nuestra Señora de Regla. León, España.

Varón de 29 años sin antecedentes patológicos que consulta por cefalea, que describe como pinchazos en la región frontal de 15 días de evolución. En la exploración presentaba en la cavidad bucal una masa dura, agrietada, de color ocre claro y grisáceo, que engloba los dientes del maxilar inferior, con el depresor se desplaza en algunas zonas. La radiografía de cráneo muestra una masa de aspecto cálcico, de gran tamaño, menos densa en la periferia, con aspecto de dientes. La impresión diagnóstica es de odontoma compuesto, con dolor por posible afectación del nervio trigémino. Se le administra analgesia y se remite al cirujano maxilofacial.

El odontoma es una neoplasia benigna mixta de origen odontogénico, infrecuente, y que consiste en una lesión de células odontogénicas epiteliales y mesenquimatosas, completamente diferenciadas y que forman esmalte, dentina y cemento. Se presenta a cualquier edad, pero especialmente en la segunda década de la vida, con predominancia del sexo masculino. La localización más frecuente en el maxilar superior. Radiográficamente se presenta como una masa radiopaca irregular, única o múltiple, con múltiples radiopacidades que adoptan una configuración similar a dientes (dentículos) rodeados de halo radiolúcido.



**Figura 1.** Radiografía lateral (izquierda) y anteroposterior (derecha) de cráneo. Imagen del odontoma (flecha).

**CORRESPONDENCIA:** Javier Jorge Martínez Fernández. Servicio de Urgencias. Obra Hospitalaria Nuestra Señora de Regla de León. Cardenal Landuri, 2. 24003 León, España. E-mail: javiermartinez@ibermutuamur.es

**FECHA DE RECEPCIÓN:** 2-6-2008. **FECHA DE ACEPTACIÓN:** 3-6-2008.

**CONFLICTO DE INTERESES:** Ninguno.