

Masa abdominal palpable

JULIO APARICIO SÁNCHEZ, RAFAEL CALVO RODRÍGUEZ, FUENSANTA SORIANO RODRÍGUEZ

Servicio de Urgencias. Hospital Universitario Reina Sofía. Córdoba, España.

Varón de 63 años de edad, sin antecedentes de interés, que presenta desde hace cinco días fiebre (39°C), oligoanuria, dolor abdominal generalizado y estreñimiento. El abdomen era globuloso, timpánico, con una masa palpable de consistencia blanda, redondeada, de 7 cm, entre epigastrio e hipocondrio derecho. En la TC se visualizó una masa de 21 x 30 cm, que dependía de hígado, y que comprimía las cavidades derechas, se extendía caudalmente hasta pelvis menor, con densidades heterogéneas

en su interior, tabicada y con burbujas de aire. Así mismo, se observó otra masa de menor tamaño, de unos 7 cm, anterior a la descrita previamente, en epigastrio. Todos estos hallazgos eran compatibles con el diagnóstico de hidatidosis complicada. Se intervino quirúrgicamente y se le realizó una quisto-periquistectomía y una colédoco-coledocostomía. El quiste provocaba una rotación del hígado y un desplazamiento del mismo hasta el vacío derecho y la pelvis, con fistulización a la vía biliar.

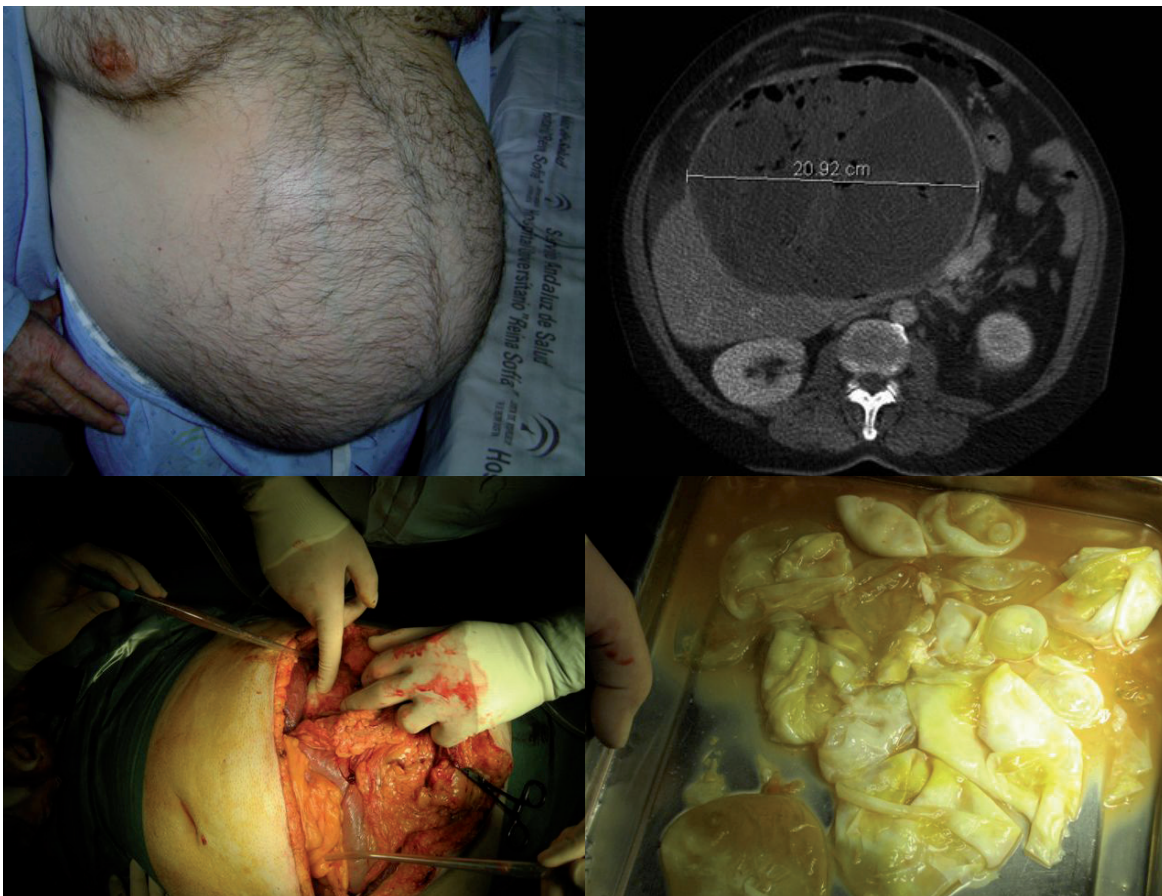


Figura 1. Aspecto del abdomen del paciente (superior izquierda), de la TC abdominal (superior derecha), de los hallazgos quirúrgicos (inferior izquierda) y de la pieza obtenida con las hidátides (inferior derecha).

CORRESPONDENCIA:

Dr. J. Aparicio Sánchez. Servicio de Urgencias. Hospital Universitario Reina Sofía. Avda. Menéndez Pidal, s/n. 14004 Córdoba.
E-mail: juliof.aparicio.sspa@juntadeandalucia.es

FECHA DE RECEPCIÓN: 10-4-2008. FECHA DE ACEPTACIÓN: 9-6-2008