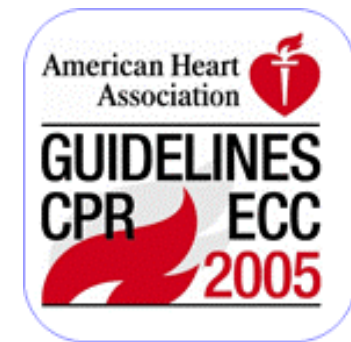


Soporte Vital Básico (SVB)



Fco. Javier García Vega, MD

Médico Adjunto de Urgencias del Complejo Hospitalario de Pontevedra.
Coordinador Nacional del Programa de ACU de SEMES-AHA.
Subsecretario de Formación Continuada de la SEMES.



Bases de los cambios SVB

- Calidad de la RCP:
 - Casi la mitad del tiempo sin compresiones
 - 30% no eficaz
 - Déficit de entrenamiento

- Evidencia científica (JAMA, 2005)

Aspectos Básicos en SVB

- Origen de la PCR:
 - Cardíaca
 - Hipóxica
- Tipo de reanimador:
 - Lego
 - Personal sanitario
- N^o de reanimadores

Apertura de la Vía Aérea

■ Legos:

- Frente-mentón (no elevación mandibular)
- No comprobar circulación

■ Personal sanitario:

- Frente-mentón
- Elevación mandibular
- Comprobar pulso

Persona inconsciente y que
no respira normalmente:



RCP

Ventilación

- En RCP: menor flujo pulmonar:
 - menor volumen tidal
 - menor frecuencia de ventilación
 - Riesgo de la hiperventilación
- Respiraciones de 1 seg.
- Comprobar que el pecho se eleve
 - No verificar circulación

Compresiones

- Mayor énfasis en las compresiones torácicas efectivas:
 - 100/min y 4-5 cm de profundidad
 - Dejar que el pecho recupere su posición
 - Limitar las interrupciones
- Punto de masaje:
 - En el centro del pecho entre los pezones
- Relación 30:2
 - comprobar cada 2 min (5 ciclos)

OVACE

- Simplificar el algoritmo

- Consciente:
 - Leve: animar a toser
 - Severa:
 - compresiones abdominales (AHA)
 - palmadas en la espalda (ERC)
 - compresiones torácicas (ERC)

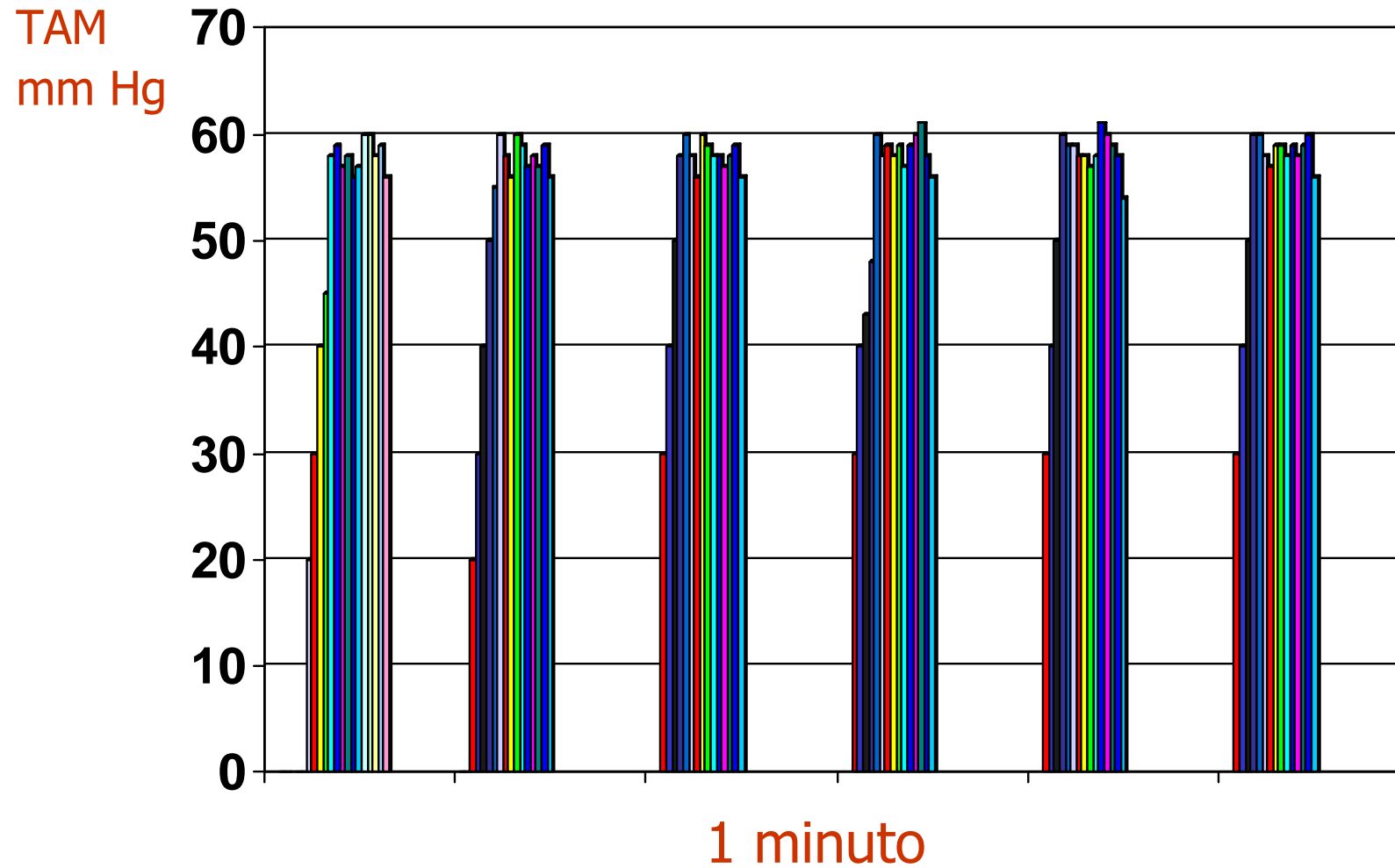
- Inconsciencia:
 - RCP

Novedades SVB

- RCP antes de la desfibrilación
- Tras desfibrilación comenzar inmediatamente RCP comenzando con compresiones torácicas

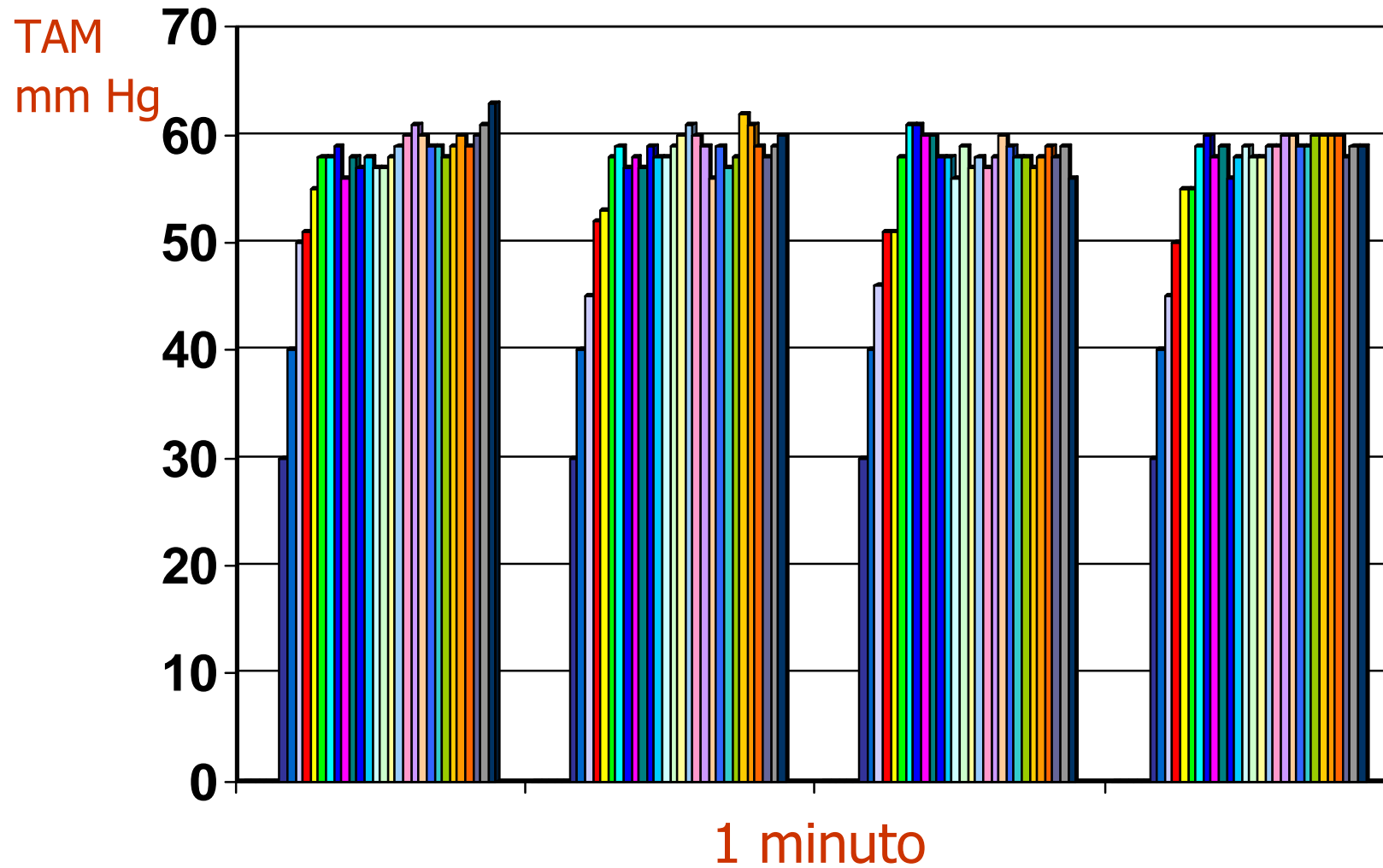
¡COMPRESIONES FUERTES Y RÁPIDAS!

Ratio 15:2





Ratio 30:2

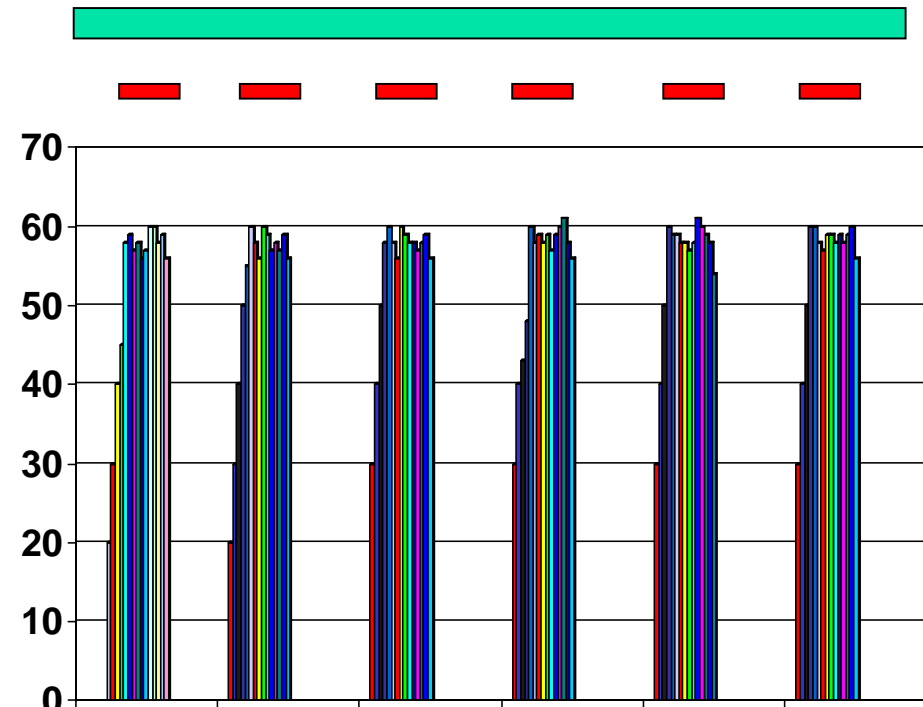
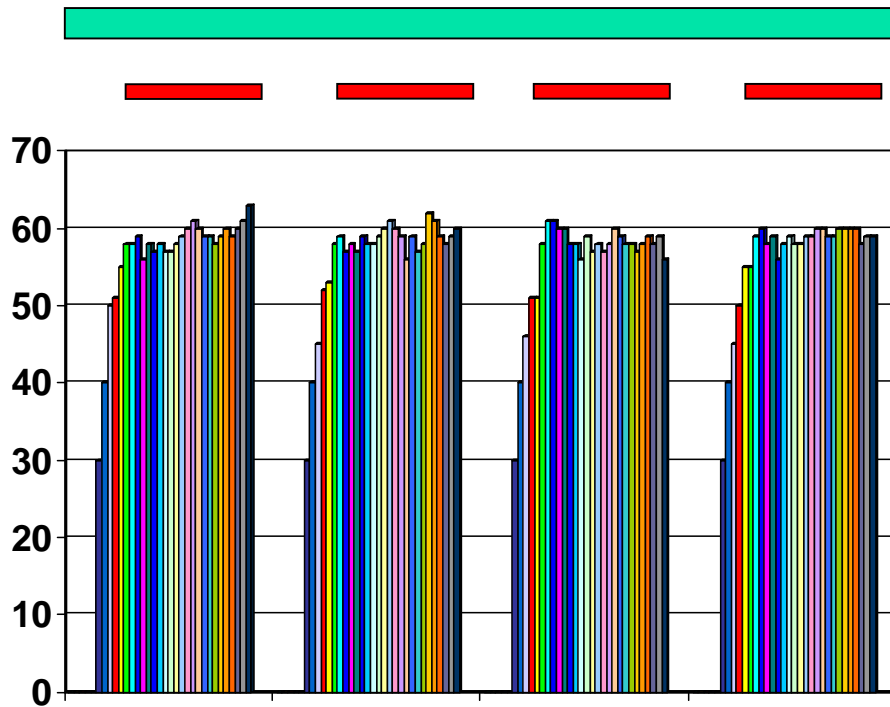




Comparación 30:2 vs 15:2

30:2

15:2

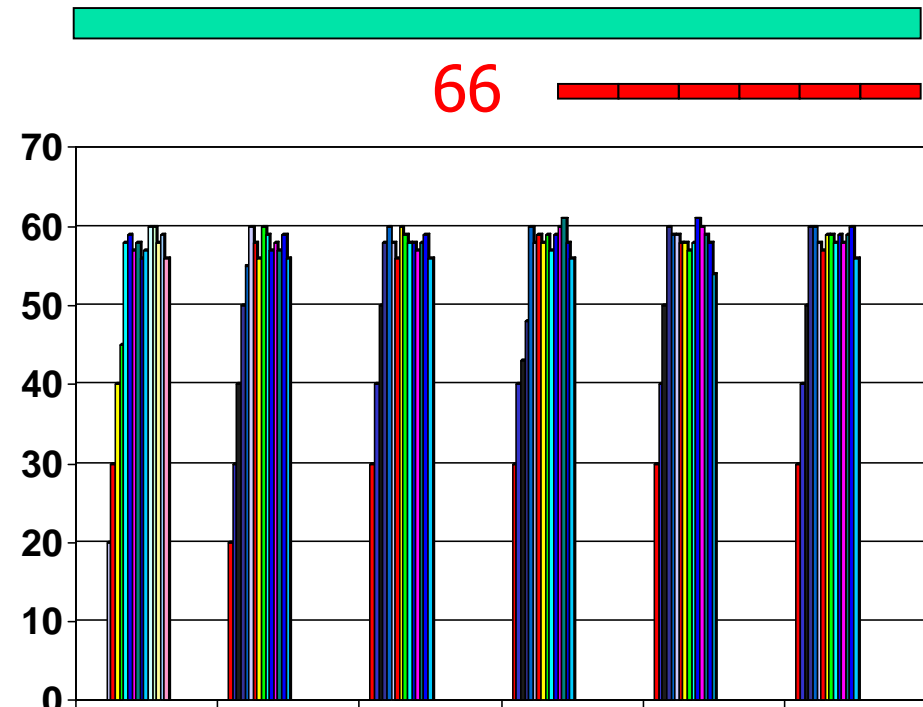
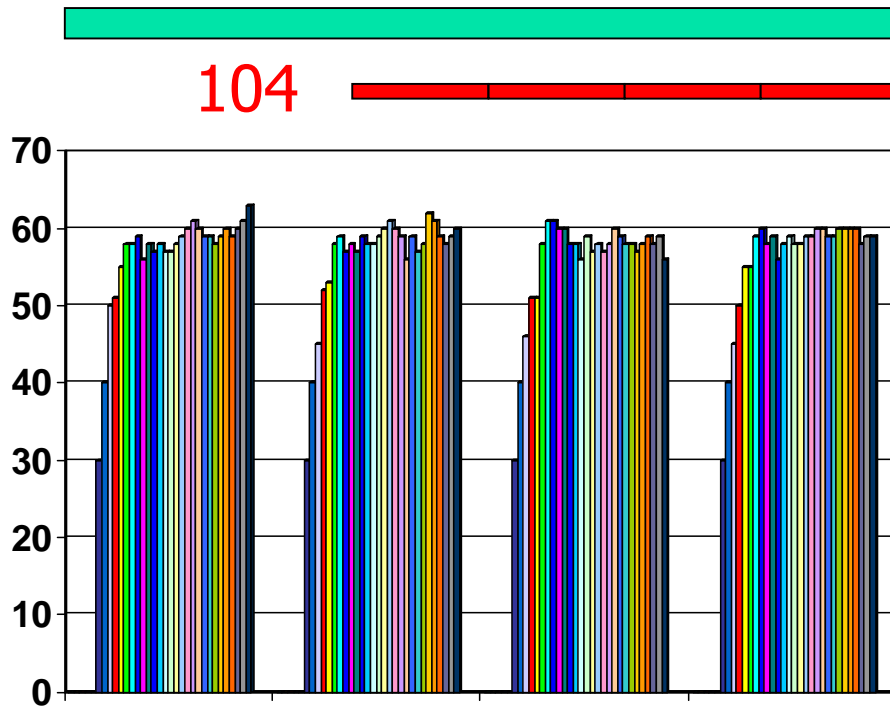


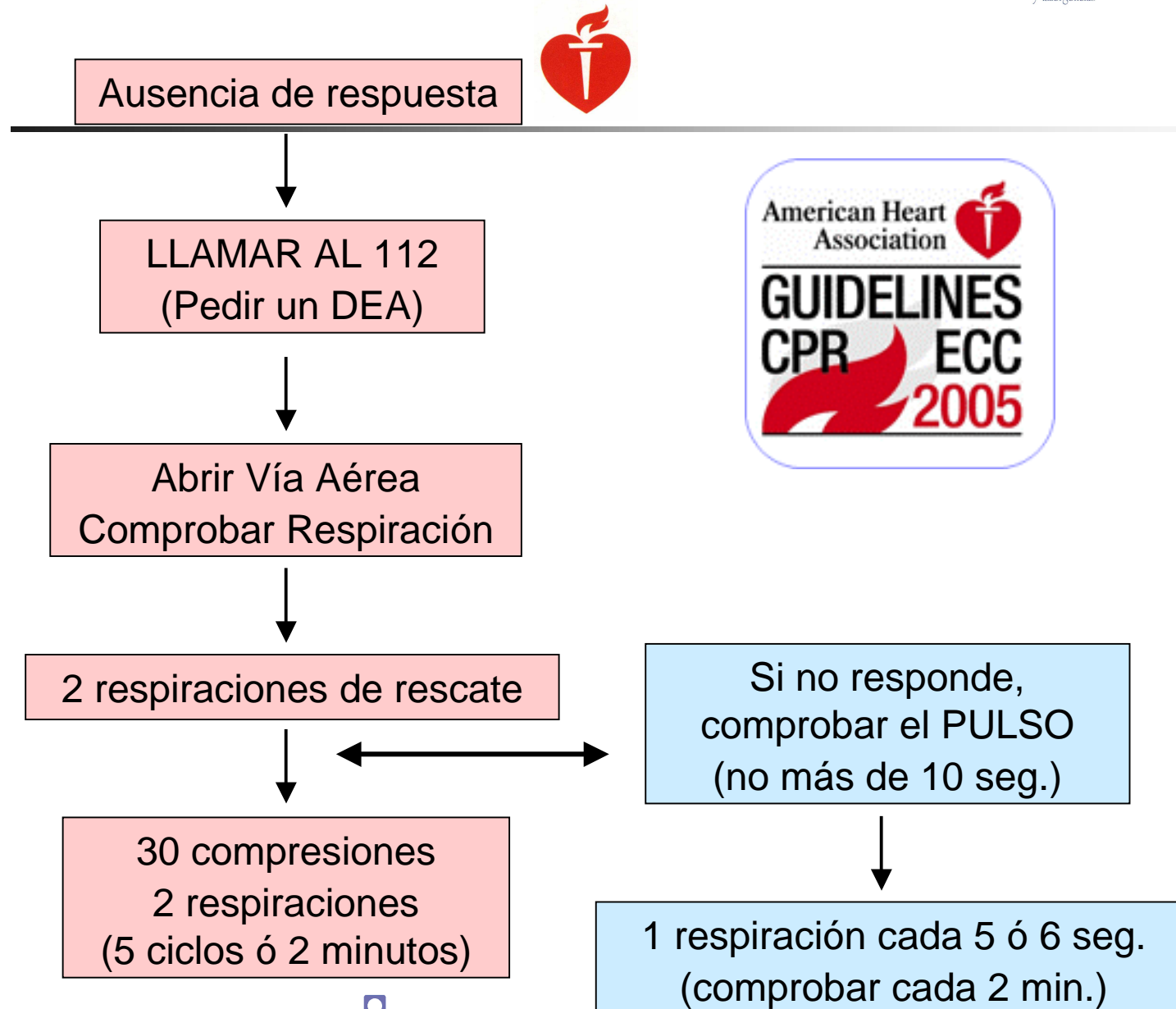


Comparación 30:2 vs 15:2

30:2

15:2







ERC

Ausencia de respuesta

Pedir ayuda



Abrir Vía Aérea
Comprobar Respiración



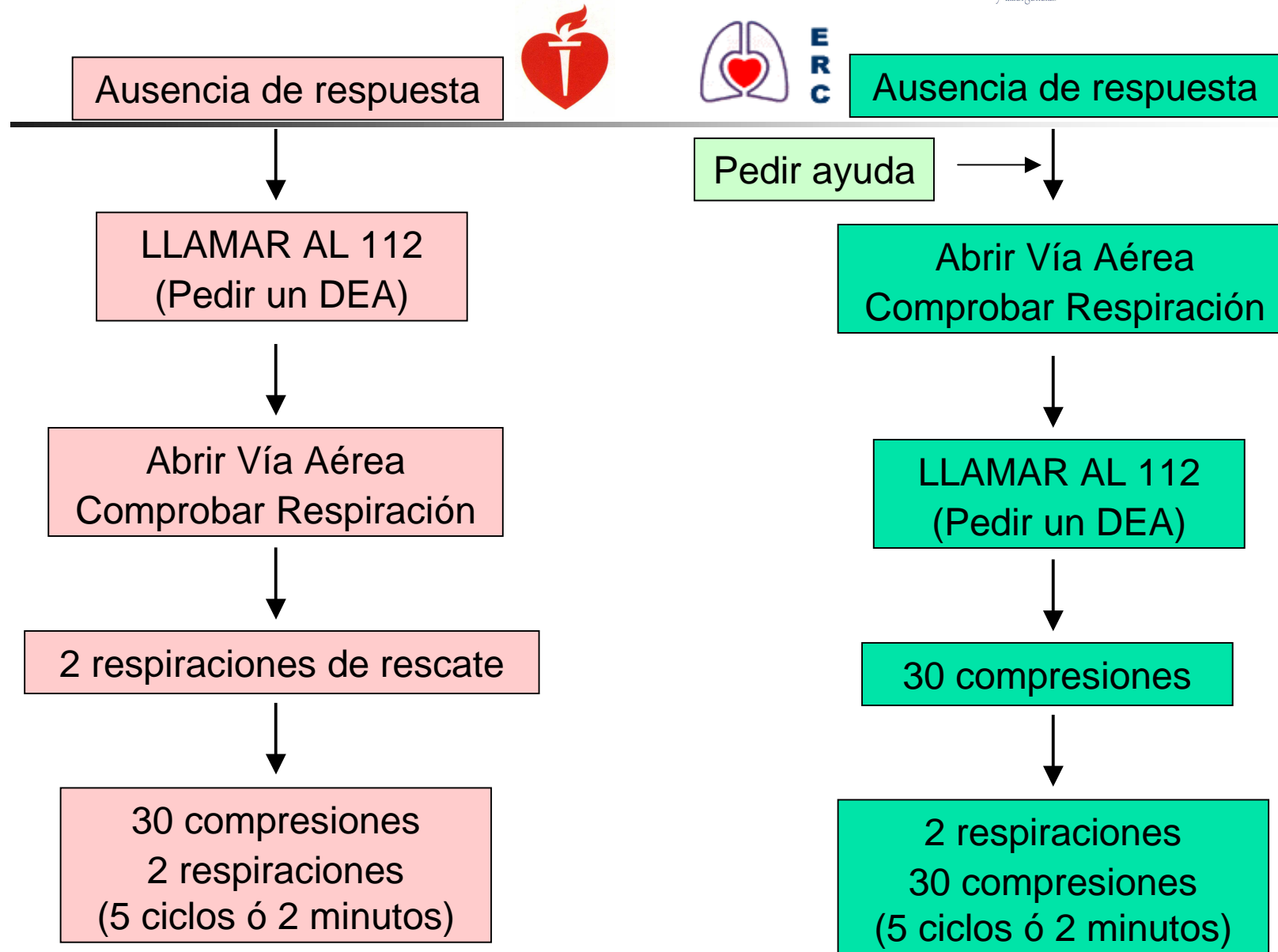
LLAMAR AL 112
(Pedir un DEA)



30 compresiones



2 respiraciones
30 compresiones
(5 ciclos ó 2 minutos)



Sentido común

